

An aerial night photograph of Eindhoven, Netherlands, featuring a large-scale light festival. The city's lights are visible in the background, while the foreground is dominated by a dense field of blue and white lights. A large, modern building with a glass facade is illuminated in blue. A prominent church with a tall spire is visible in the middle ground. The overall scene is vibrant and festive.

Slim Verduurzamen Gemeentelijke Gebouwen

Garry Whitrick
Alex Hesling



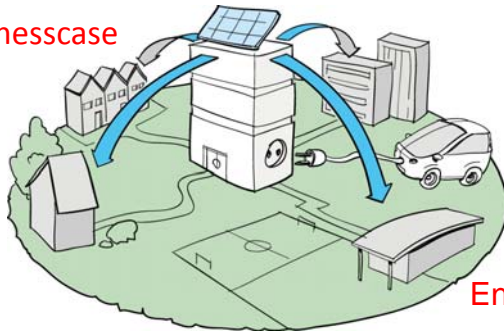
Startpunt van het project



EINDHOVEN

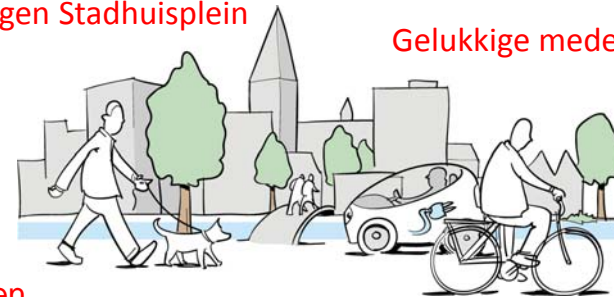
Ambities

Sluitende businesscase



Energielasten verlagen

Verlevendigen Stadhuisplein



Duurzaam kantoor

Gelukkige medewerkers

Energieneutraliteit per 2035

Minder co2 uitstoot

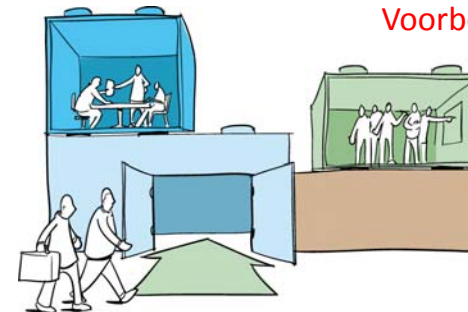
Onderhoudskosten verlagen



Zichtbaar maken innovatie

Een prettige leefomgeving

Voorbeeldfunctie



Samenwerking en openheid



EINDHOVEN

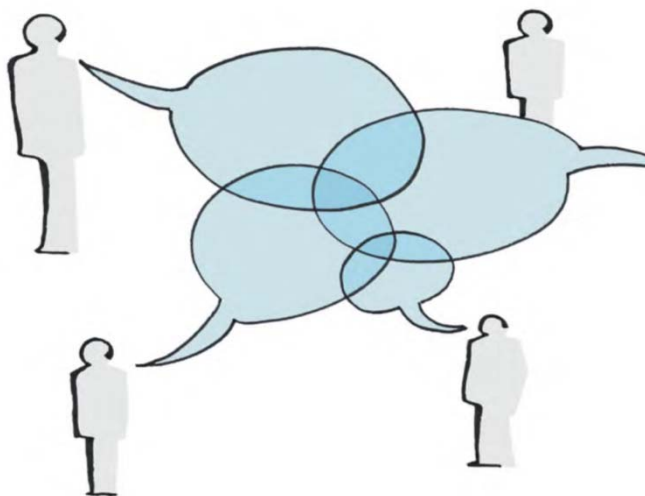
Het moet...

ANDERS

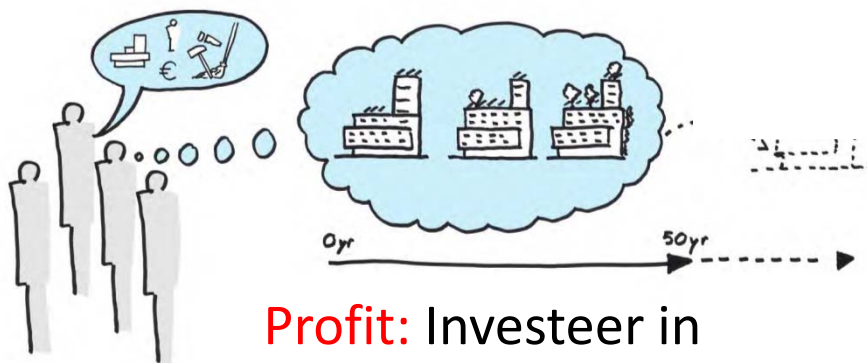


EINDHOVEN

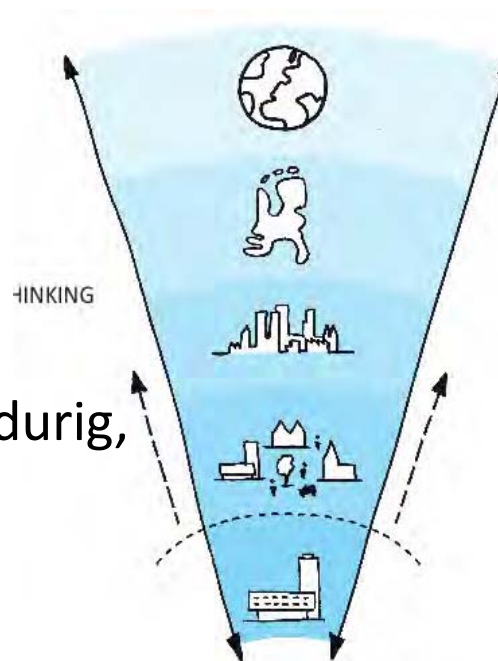
Duurzaam aanbesteden



People: Anders samenwerken (langdurig, flexibel, op basis van vertrouwen)

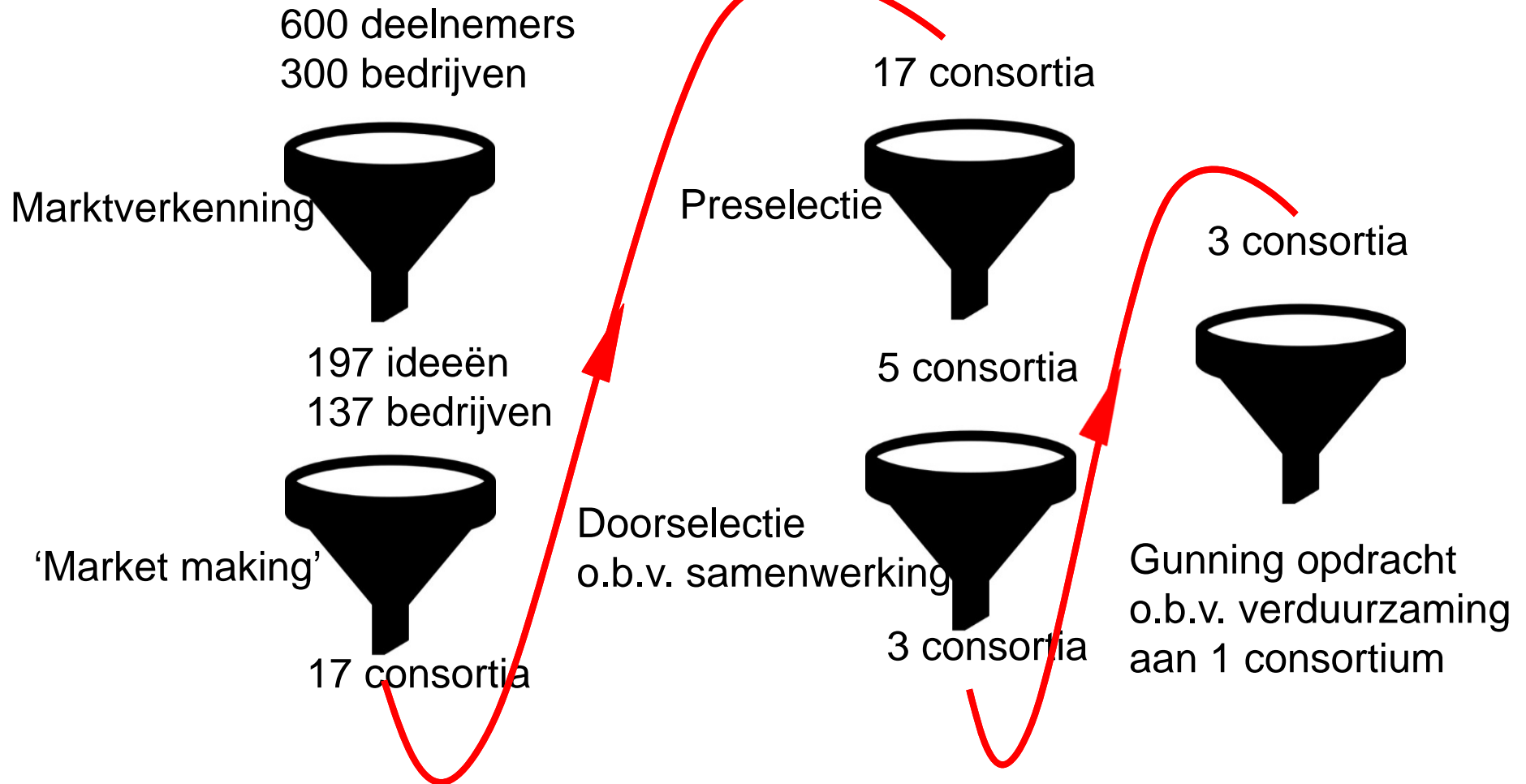


Profit: Investeer in toekomstwaarde

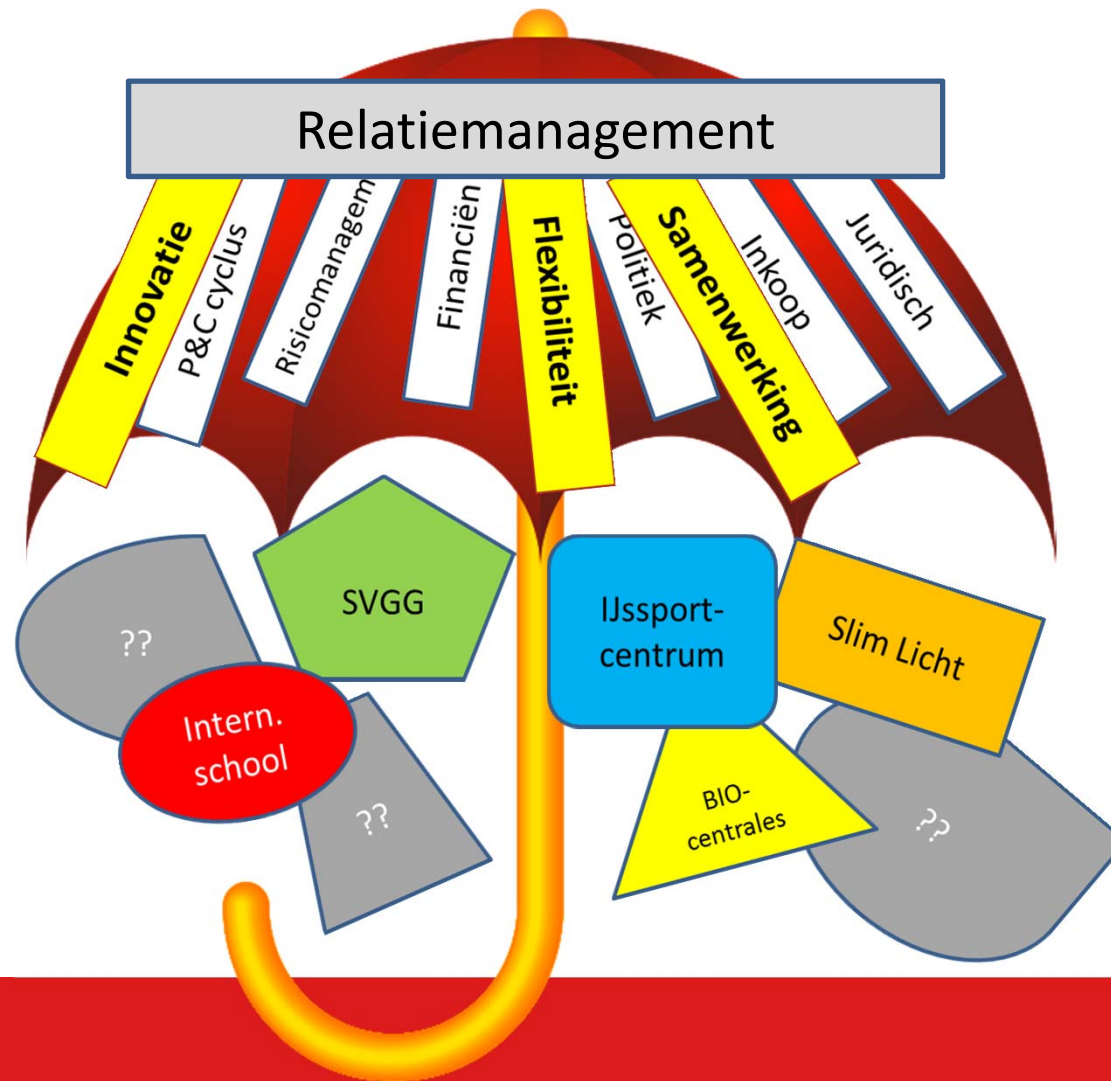


Planet: Systeemaanpak, gebruik van synergieën

Co-creatie → aanbesteden



SVVG als opstap naar 'regiecontracten'



Alliantie-opzet

Hard

SOK, BuCa, KPI's

Inrichten

Zacht

Flexibiliteit
Innovatie

Inrichten

Hard

OG-ON
Uitvoering

Verrichten

Code of conduct SVGG

- We omarmen de nieuwe manier van samenwerken
- We weten waarvoor we gaan
- We hebben oog voor iedereen die er niet zo diep in zit
- We zijn samen verantwoordelijk voor compleet team
- We geven aandacht en ontvangen waardering
- We werken schouder aan schouder
- We hebben Respect voor basisbelangen
- We werken NIET 'fout-slim'
- We werken volledig transparant
- We voorkomen 'misverstaan' of lossen het op
- We betrekken en volgen de expert
- We blijven in beweging
- We zijn flexibel en strak tegelijk
- We zijn en blijven trots!

Conclusie:



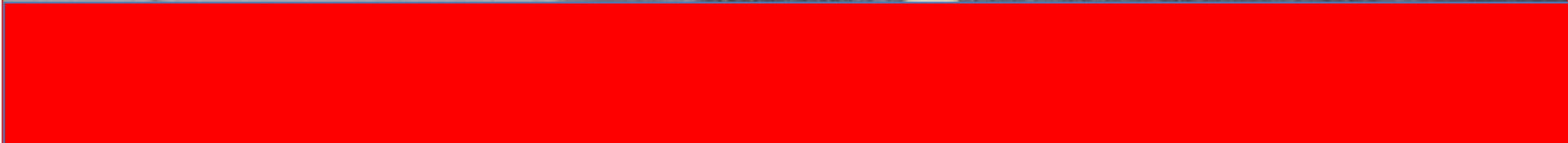
- We zijn samen op weg
- Impuls zit aan het stuur
- Eindhoven zit op de passagiersstoel (en niet op de achterbank)
- We zijn samen onderweg, naar

Huidige stand Succesfactoren

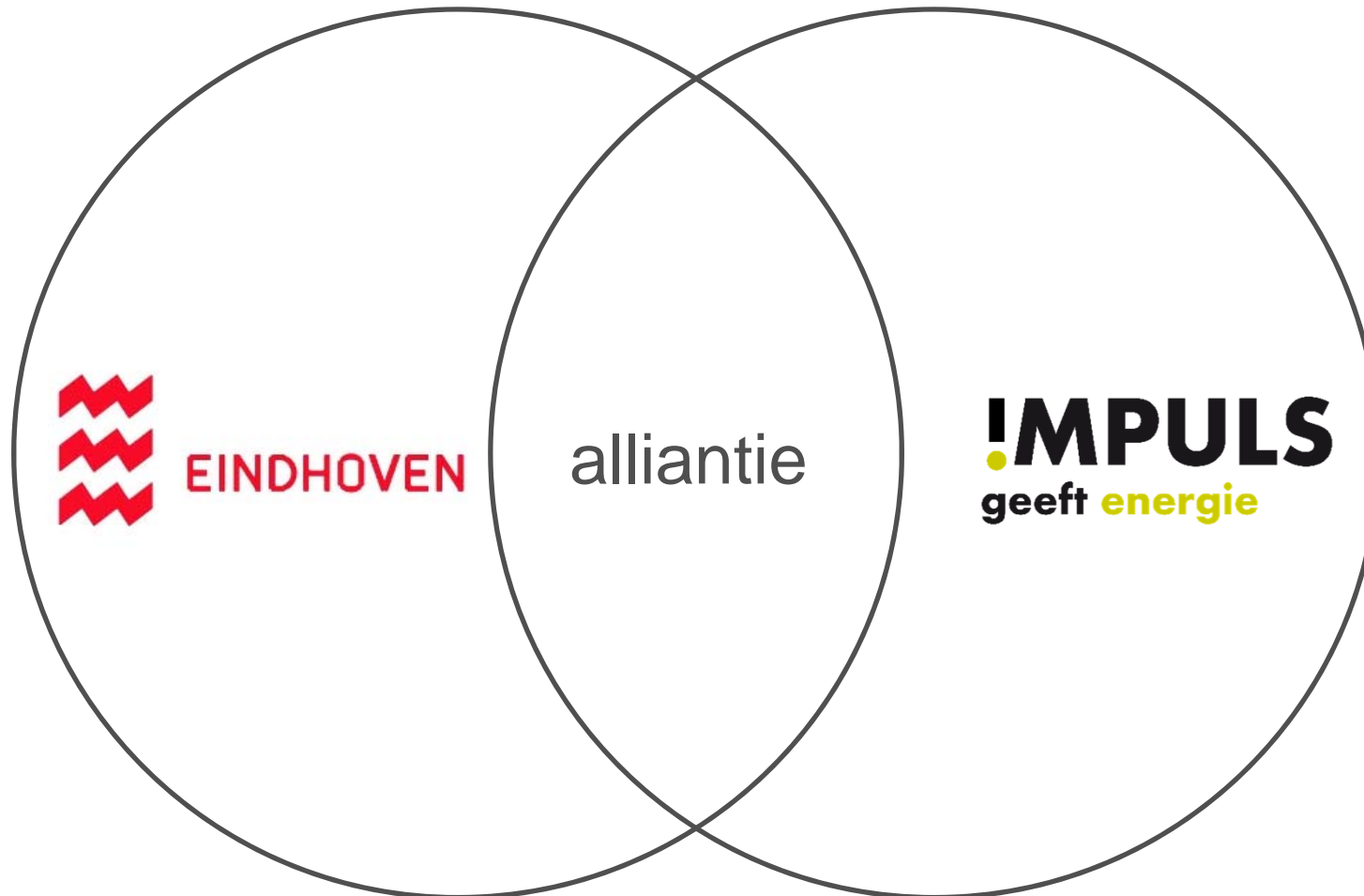
Vanuit de markt:

- Echte samenwerking!
- Maximale inbreng creativiteit markt en bedrijven
- Je leert gedurende het proces
- **de opdrachtgever:**
- Verwachtingen zijn overtroffen
- Wantrouwen verdwijnt
- Ontzuiling

...echte kansen”



Vakmanschap, Verbinding en Vertrouwen



!IMPULS

geeft energie



*Rudy Uytenhaak
Architectenbureau bv*

www.impulsgeeftenergie.nl

!IMPULS geeft energie

- !IMPULS werkt aan een gezondere werkomgeving.
- We geloven in gelijkwaardig samenwerken op basis van **vakmanschap, verbinding** en **vertrouwen**.
- We bieden een werkomgeving waarin comfort, flexibiliteit en duurzaamheid centraal staan. Circulair denken, doen én verdienen door te werken in **slimme allianties**.
- De basis is gezond verstand; zodat onze kinderen straks geen rotte appels oogsten, maar de vruchten kunnen plukken!

Onze aanpak voor SVvGG

- Rijnlandse samenwerking
- Aansluiting huisvestingsbehoefte
- Innovatie gericht
- Financieel stabiel
- Maximale flexibiliteit binnen de kaders
- Verduurzaming op alle aspecten

Stysteemverduurzaming

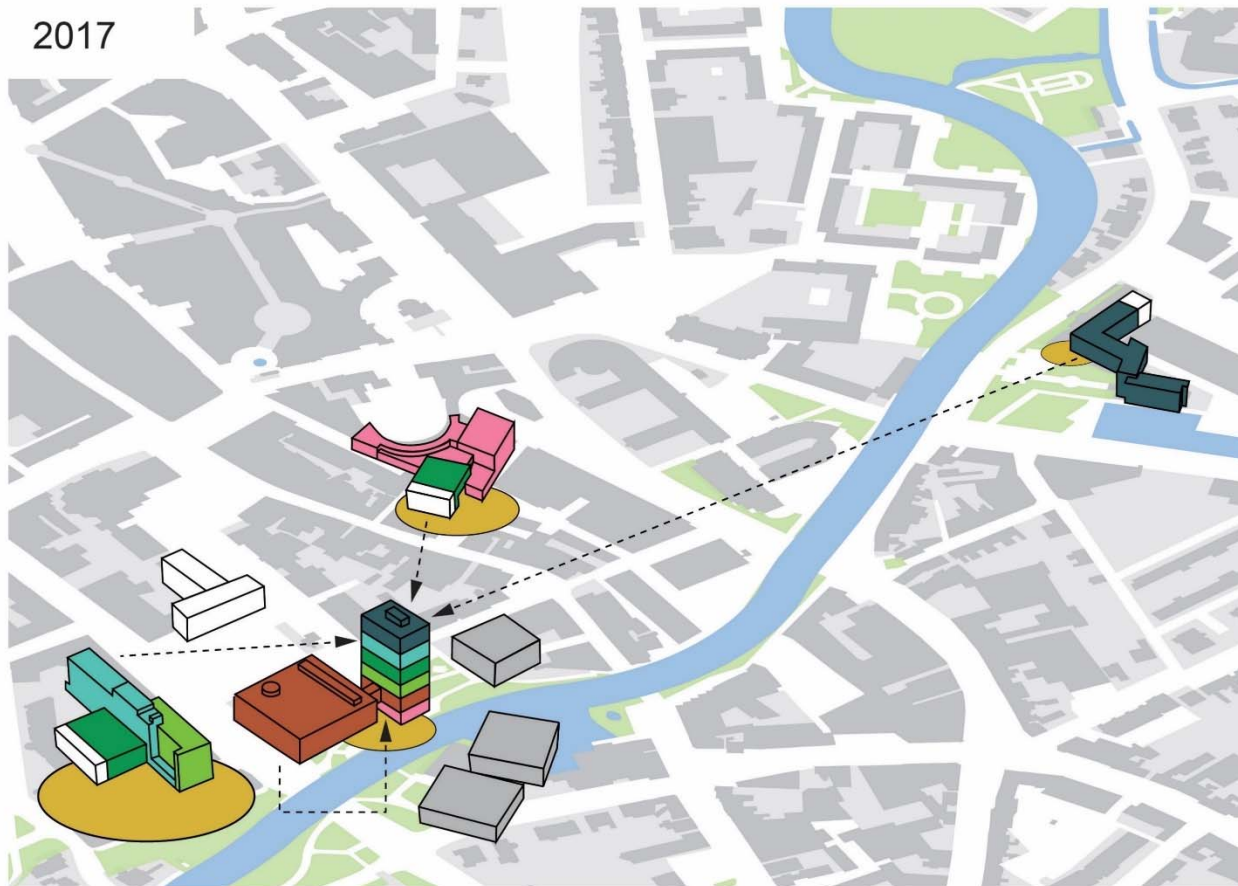
Doelstelling:

100% uitstootvrije en 100% duurzame gemeentelijke organisatie in 2025

Energie	Gegarandeerd 50% energieneutraal in 2027, kans op 100%
Comfort	Gebruiker centraal, minimaal comfort van 7,5
Materiaal	Maximaal hergebruik cf The Naturel Step
Water	10% waterbesparing, grijswatersysteem, waterberging
Biodiversiteit	Groen op en rondom gemeentegebouwen: Greenspots
Mobiliteit	Inzet op “elektrisch” fietsen, 150 laadpunten
Sociale Impact	10% Social return, 25% MKB, verhoging beleving Stadhuisplein
Zichtbaarheid	Verlichtend Voorbeeld

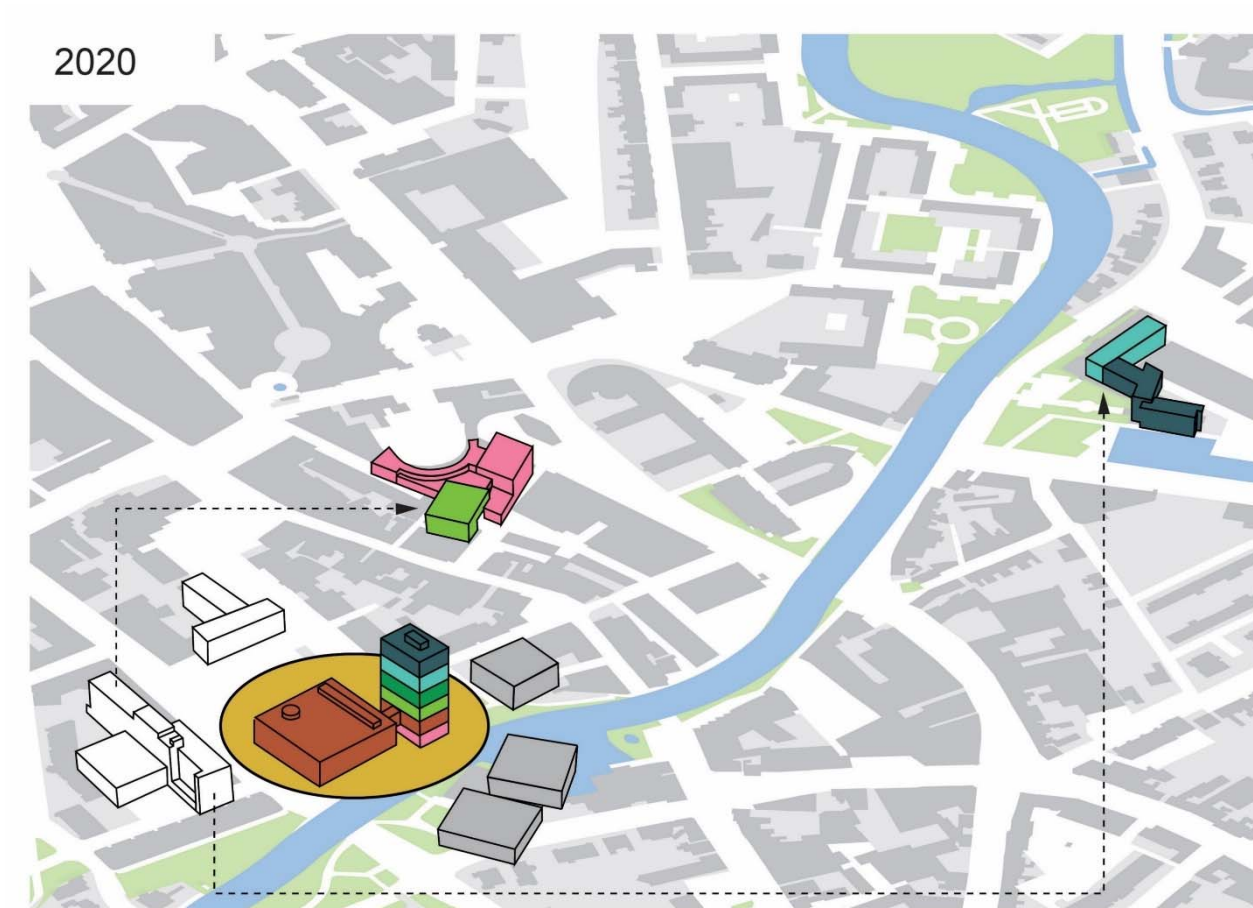
2017 Ontwikkelperspectief

‘Innoveren van het Nieuwe Werken in de Stadhuistoren’



2020 Ontwikkelperspectief

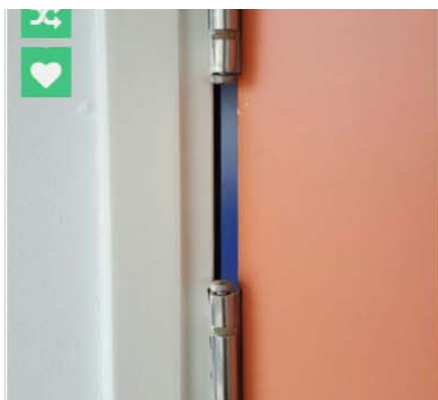
'Hart van de democratie'



Werkzaamheden SHT

- Maximaal hergebruik van materialen o.a. door materialen platform
- Asbestsanering gehele gebouw
- Na-isolatie van de gevel met een RC 3,5
 - Hergebruik bestaande plafond platen
- Beglazing vervangen door 3-laags zonwerend glas (U=1.0 en ZTA 0,35)
- Aanleg WKO installatie voor 3 gebouwen
- Aanleg vloerverwarming/koeling icm klimaat eilanden.
- Per stramen regelbaar verlichting, ventilatie, koeling en verwarming dmv app op smartphone
- Werkplek locatiesysteem
- Opensource sensor informatie tbv smart building
- Aanleg grijswater systeem t.b.v. toiletspoeling
- Aanleg PV en groen dak icm stadhuis

Materialen platform



Deurscharnieren
€2.00



NIET MEER BESCHIKBAAR

Cementdekvloer
(granulaat)
Gratis



UITVERKOCHT

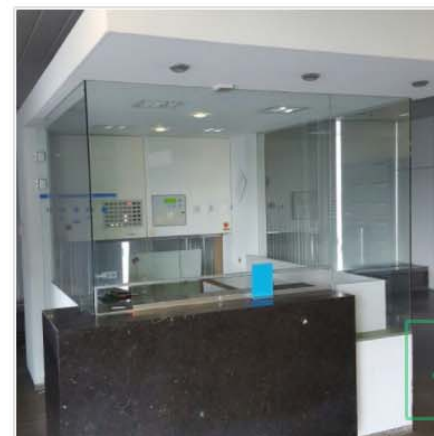
Brievenbussen
€45.00



UITVERKOCHT



NIET MEER BESCHIKBAAR



EPC SHT

A⁺⁺ <0.50
A⁺ 0.51-0.70
A 0.71-1.05

B 1.06-1.15

C 1.16-1.30

D 1.31-1.45

E 1.46-1.60

F 1.61-1.75

G >1.75

zeer energie onzuinig

G 3.08

De energieprestatie van een bestaand gebouw wordt uitgedrukt in de energie-index. Het getal geeft de energieprestatie van een gebouw aan. Deze wordt berekend op basis van de gebouweigenschappen, gebouwgebonden installaties en een gestandaardiseerd bewoners/gebruikersgedrag. (Het gestandaardiseerde energiegebruik per vierkante meter gebruiksoppervlak is 1837 MJ/m².)

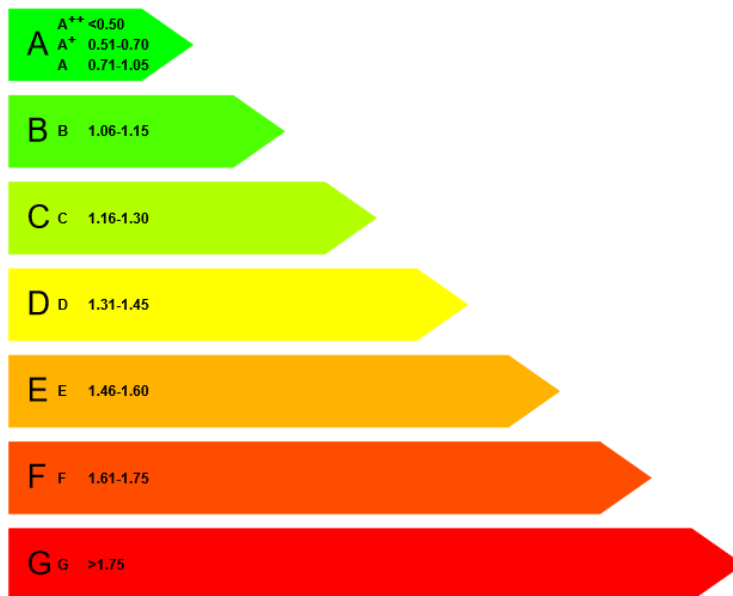
3.08

adres gebouw: Stadhuisplein 2 opnamedatum: 6 januari 2009
5611 EM Eindhoven certificaat geldig tot 10 jaar na opnamedatum
gebruiksoppervlak: 5346.0 m² afmeldnummer: 265460293
volgnummer gebouw:

certificaat op basis van een ander representatief gebouw of gebouwdeel? ja/nee
adres representatief
gebouw of gebouwdeel: certificaat geldig tot:



EPC SHT



zeer energie onzuinig

G 3.08

De energieprestatie van een bestaand gebouw wordt uitgedrukt in de energie-index. Het getal geeft de energieprestatie van een gebouw aan. Deze wordt berekend op basis van de gebouweigenschappen, gebouwgebonden installaties en een gestandaardiseerd bewoners/gebruikersgedrag. (Het gestandaardiseerde energiegebruik per vierkante meter gebruiksoppervlak is 1837 MJ/m².)

3.08

adres gebouw:	Stadhuisplein 2	opnamedatum:	6 januari 2009
	5611 EM Eindhoven	certificaat geldig tot 10 jaar na opnamedatum	
gebruiksoppervlak:	5346.0 m ²	afmeldnummer:	265460293
volgnummer gebouw:			

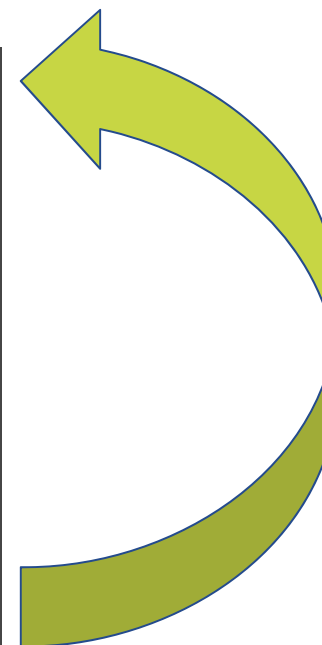


certificaat op basis van een ander representatief gebouw of gebouwdeel? ja/nee

adres representatief

gebouw of gebouwdeel:

certificaat geldig tot:



CO2 reductie SHT

KPI berekening, Stadhuistoren

<p>Reductie totale netto energiegebruik binnen gemeentegrens E-KPI 1; minimaal 50%</p>		
<p>Reductie netto energiegebruik binnen perceelsgrens E-KPI2; 40-45%</p> <p>CO2-emissie huidig: 607.639 kg/jaar</p> <p>Tender: 311.589 kg; 48,7%</p> <p>DO: 300.228 kg; 50,6%</p>		<p>Externe opwekking (buiten perceelsgrens gebouwen) Geen KPI; 5-25%</p>
<p>Reductie energievraag gebouwen E-KPI 2a; 30%</p> <p>CO2-emissie na renovatie (Tender): 332.988 kg/jaar Reductie (Tender) 45%</p> <p>CO2-emissie na renovatie (DO): 302.770 kg/jaar Reductie (Tender) 50%</p>	<p>Opwekking op gebouwen Geen KPI; 10-20%</p> <p>Tender: 300 m2 PV 49.500 Wp Co2: 21.399 kg/jaar (3,5%)</p>	
<p>Reductie gebouwgebonden vraag Geen KPI; onderbouwen o.b.v. EPC</p>	<p>Reductie gebruikersgebonden vraag E-KPI 2b; minimaal 10% voor stadhuistoren</p> <p>DO: 34 m2 PV 5.880 Wp Co2: 2.541 kg/jaar (0,4%)</p>	



IMPULS
geeft energie







IMPULS
geeft energie



IMPULS
geeft energie

2020-2025 Ontwikkelperspectief

	2020	Duurzame vertrekstrategie Stads kantoor, maximaal hergebruik van inbouwpakket
	2020	Implementatie Adaptieve Werkomgeving in Mercado (lessons learned uit Stadhuistoren) Realisatie van een basis duurzaamheidspakket
	2022	Designhuis ontwikkelt zich tot co-creatief vergader- en cultuurcentrum Realisatie van een basis duurzaamheidspakket
	2022 2023-6	Realisatie van basis duurzaamheidspakket NRE Klaarmaken van bouwdeel A en C voor externe verhuur

An aerial, grayscale photograph of a city grid, showing a dense network of streets and buildings. The image is slightly faded and serves as the background for the entire page.

Einde

!MPULS
geeft energie